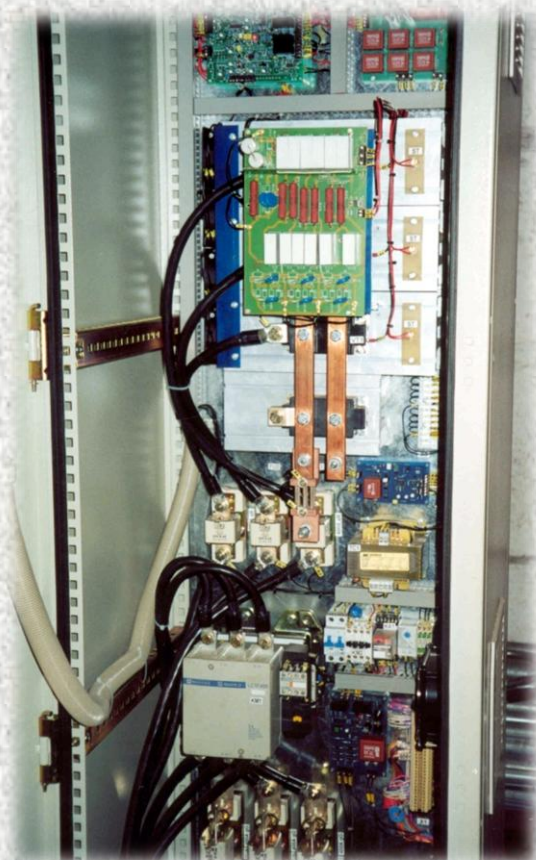


Riadené usmerňovače -rad AD3PN

Výkonové zdroje regulovateľného jednosmerného prúdu a napätia

**APLIKÁCIE:**

-výkonové zdroje prúdu pre magnetické separátory a elektromagnety

ZAPOJENIE VÝKONOVÉHO OBVODU:

-trojfázový tyristorový poloriadený mostík s nulovou diódou na výstupe

TECHNICKÉ ÚDAJE:

Napájacie napätie:	3x400V/50Hz
Max. výstupné napätie:	460V=
Výstupné prúdy:	25A až 500A
Výstupné výkony:	10 až 200kVA

Obr. 1: Pohľad do vnútra 500A meniča



Obr. 2:

Záber z montáže meničov typu AD3PN 400 500.1 (200kVA) v metalurgickom kombináte v Krivom Rogu na Ukrajine.

Meniče napájajú sústavu magnetických separátorov v úpravni železnej rudy.

AD3PN

Výkonové zdroje regulovateľného jednosmerného prúdu a napätia

-základné technické údaje (pre napájaciu sieť 3x400V 50/60Hz)

11,5kW	460V	25A	3x20,5A	AD3PN 460025.x
23kW	460V	50A	3x41A	AD3PN 460050.x
34,5kW	460V	75A	3x61,5A	AD3PN 460075.x
46kW	460V	100A	3x82A	AD3PN 460100.x
57,5kW	460V	125A	3x102,5A	AD3PN 460125.x
69kW	460V	150A	3x123A	AD3PN 460150.x
92kW	460V	200A	3x164A	AD3PN 460200.x
115kW	460V	250A	3x205A	AD3PN 460250.x
138kW	460V	300A	3x246A	AD3PN 460300.x
184kW	460V	400A	3x328A	AD3PN 460400.x
230kW	460V	500A	3x410A	AD3PN 460500.x

POPIS TECHNICKÝCH VLASTNOSTÍ

Výkonový obvod meničov je tvorený trojfázovým poloriadeným tyristorovým mostíkom s nulovou diódou na výstupe. Je dimenzovaný pre napájanie záťaže s veľmi veľkou indukčnosťou. Riadiace obvody umožňujú prevádzkovať zdroje v dvoch základných prevádzkových režimoch. Zdroj môže mať buď prúdový charakter alebo napätový charakter s podradenou reguláciou prúdu. Výkonový obvod je chránený proti prúdovému preťaženiu rýchlymi poistkami a elektronickou nadprúdovou ochranou. Ochrana proti prepätiam v napájacej sieti zabezpečujú masívne prepätové ochrany (kombinácia RC prvkov, varistorov a transilov).

Zdroj je možné ovládať buď internými alebo externými analógovými a binárnymi ovládacími prvkami (potenciometer, spínače) alebo cez sériové priemyselné komunikačné rozhranie RS485. Menič spätne komunikuje s obsluhou prostredníctvom bohatej výbavy analógových a digitálnych výstupov a poskytuje informácie o momentálnom prevádzkovom režime, poruchách i hodnotách prúdu a napätia na výstupe meniča.

MONTÁŽ A UVEDENIE DO CHODU

Montáž zariadenia zabezpečí dodávateľ – výrobca, alebo ju môže vykonať sám zákazník, resp. ľubovoľná firma podľa prania zákazníka majúca na takúto činnosť oprávnenie.

S ohľadom na komplikovanosť zariadenia a nevyhnutnosť precízneho poznania funkcie zdroja si výrobca vyhradzuje právo na uvedenie celého zariadenia do chodu.

ZÁRUKY, SERVIS, NÁHRADNÉ DIELY

Záruka na zariadenie je 24 mesiacov od dátumu uvedenia do prevádzky.

Výrobca poskytuje na dodané zariadenie záručný a pozáručný servis. Je možná dohoda o 24 hodinovom servise.

Na zvláštnu objednávku je možné dodať ktorúkoľvek súčiastku, konštrukčný diel alebo zostavu použitú vo výrobku.

OBCHODNÉ PODMIENKY

Dodacia doba celého zdroja sú 2 mesiace od doručenia záväznej objednávky.

Technická sprievodná dokumentácia je dodávaná v jednom vyhotovení ku každému zdroju súčasne s dodávkou zariadenia.

Ďalšie informácie obchodného i technického rázu môžete získať na adrese:

Ing. Vladislav Sivý - DYNAMIKA

Sázavského 22

080 01 PREŠOV

SLOVENSKÁ REPUBLIKA

Telefonické spojenie:

+421 51 7733194

+421 905 247702

E-mail:

dynamika@nexta.sk, dynamika@sivy.sk

Web: www.sivy.sk, www.dynamika.sk, www.sivy.eu